

# Tai·Pan<sup>®</sup>

## Börsensoftware

### Jetzt neu: Tai·Pan 9.0

Die neue Programmversion wartet wieder mit einer umfangreichen Palette an Funktionserweiterungen, nützlichen Detailverbesserungen und Pflegemaßnahmen auf.

An dieser Stelle können wir Ihnen davon natürlich nur einen Ausschnitt präsentieren.

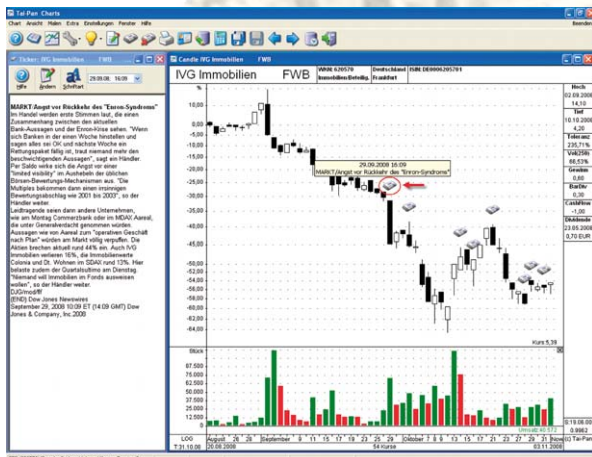
### Intraday-Charts

Tai·Pan 9.0 stellt Ihnen jetzt auch fortlaufend aktualisierte Intraday-Charts zur Verfügung. Wählen Sie einfach „Intraday-Chart“ im Menü aus oder klicken Sie auf den Intraday-Schalter in der Symbolleiste. Die gesamte Bedienung eines Intraday-Charts erfolgt genauso wie Sie es bereits von Tages- und Wochencharts her kennen. Ihre gewohnten Indikatoren, Zeichenfunktionen, Zoomfunktionen usw. können Sie natürlich auch in der Intraday-Darstellung verwenden. Der dargestellte Zeitraum und die Komprimierung können frei eingestellt werden. Bei dem hier gezeigten DAX-Chart mit aktivierter Chartmuster-Erkennung stellt jede Kerze einen Zeitraum von 1 Minute dar. Natürlich können Sie die Intraday-Charts auch z.B. als Linien- oder Balkenchart darstellen lassen.

Mit einem erneuten Mausklick auf den Intraday-Schalter wechseln Sie jederzeit wieder zurück zum jeweiligen Tageschart.



Nachfolgend möchten wir Ihnen gern ein Beispiel für eine der zahlreichen Detailverbesserungen und Pflegemaßnahmen geben, die man nicht auf den ersten Blick sieht:



Tai·Pan macht Sie jetzt auf Wunsch mit Zeitungssymbolen im Chart auf Nachrichten zu dem gerade gewählten Wertpapier aufmerksam. Wenn Sie den Mauszeiger auf das jeweilige Zeitungssymbol bewegen, wird die Überschrift des Artikels angezeigt. Wenn Sie den gesamten Artikel lesen möchten, klicken Sie das Zeitungssymbol einfach mit der linken Maustaste an.

Zum schnellen Ein- und Ausschalten dieser Funktion wurde ein Schalter in der Schalterleiste ergänzt.

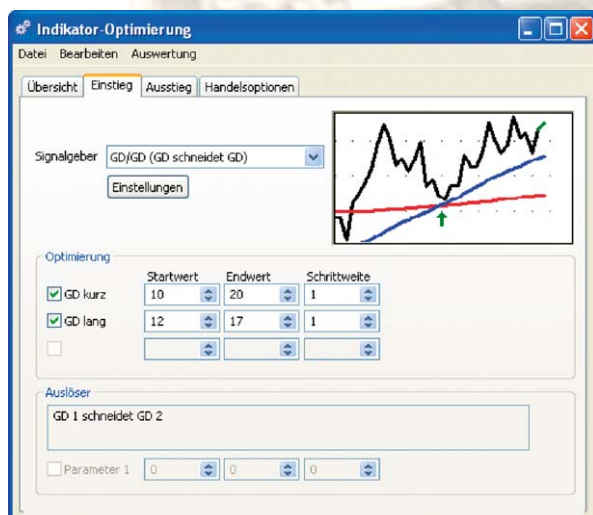
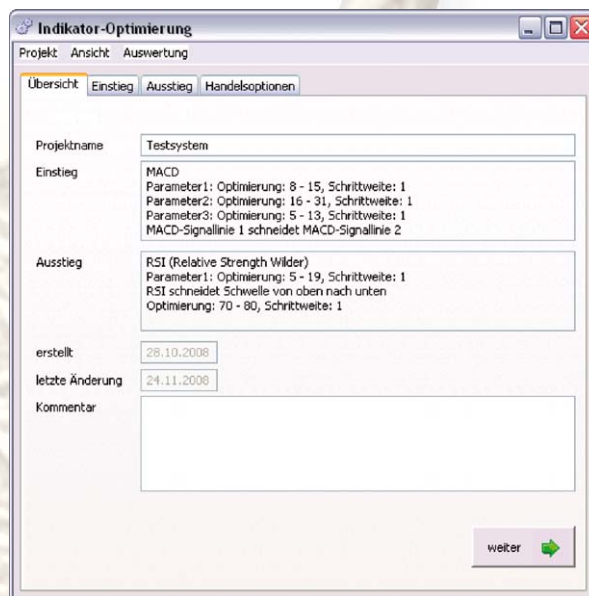
## Optimierung von Kauf- und Verkaufsignalen

Technische Indikatoren können ein erstklassiges Hilfsmittel sein, um gute Ein- und Ausstiegspunkte zu finden.

Doch wer weiß schon genau, welche Parameter wirklich sinnvoll sind?

Und wer hat die Zeit, selbst mit umfangreichen Berechnungen zu testen, was eine Veränderung an dieser oder jener Einstellschraube tatsächlich bewirkt?

Der Indikator-Optimierer der neuen Tai·Pan Version setzt genau dieser Stelle an. Jetzt können Sie neue Handelsideen im Handumdrehen testen. Mit wenigen Mausklicks finden Sie heraus, welche Indikatoreinstellungen bislang bei den jeweiligen Wertpapieren zu profitablen Ergebnissen geführt hätten.



Wählen Sie im ersten Schritt den gewünschten Signalgeber für den Einstieg und danach den Signalgeber für den Ausstieg.

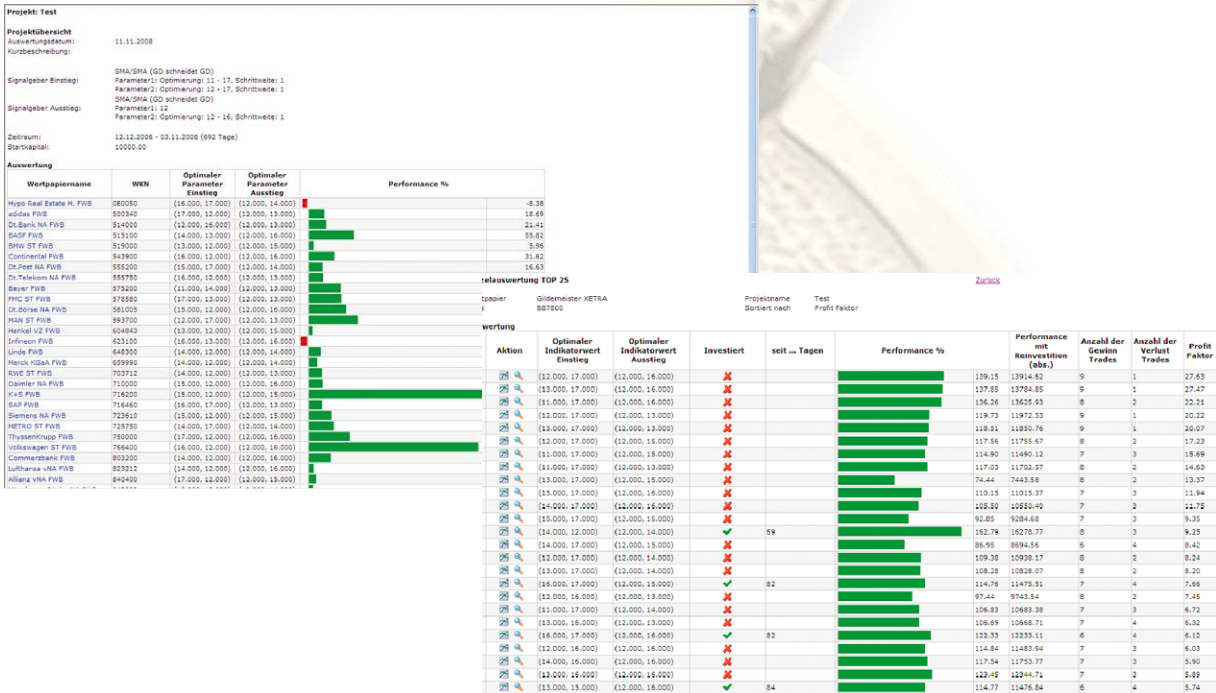
Eine kleine Grafik im Auswahlfenster illustriert die aktivierte Signalgebung.

Legen Sie dann einfach fest, ob alle oder nur einzelne Parameter optimiert werden sollen.

Wählen Sie nun noch, für welche Wertpapiere Tai·Pan eine Optimierung durchführen soll und welcher Zeitraum zugrunde gelegt werden soll. Damit sind die Vorbereitungen bereits abgeschlossen. Sämtliche Einstellungen können natürlich als Projekt gespeichert werden.

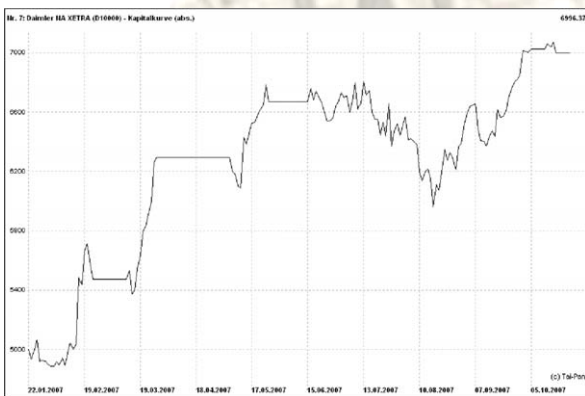
Nach Abschluss der Optimierung liefert Ihnen Tai-Pan übersichtliche Auswertungen zu den durchgeführten Berechnungen. Ein Blick zeigt

Ihnen sofort, welche Rendite bei den einzelnen Wertpapieren mit der optimierten Indikatorkombination erzielt worden wäre.



Ein Mausklick auf den Namen eines Wertpapiers zeigt eine Übersicht mit den 25 besten Indikatoreinstellungen, die bei der Optimierung ermittelt wurden. Neben der erzielten Performance

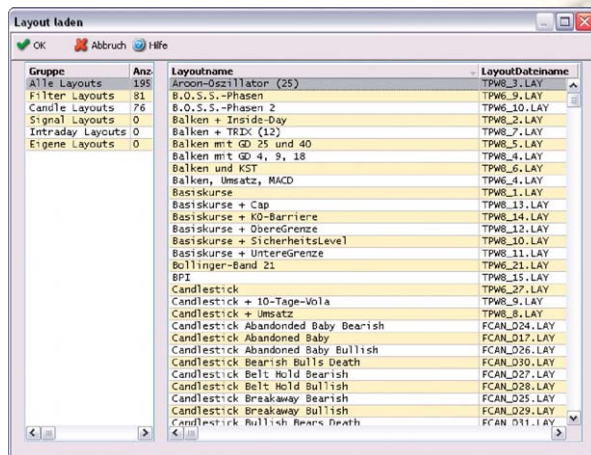
werden auch zahlreiche Details aufgelistet, z.B. wie viele Geschäfte im Testzeitraum mit Gewinn und wie viele mit Verlust abgeschlossen wurden.



Die Kapitalkurve zeigt Ihnen schwarz auf weiß, wie sich die optimierten Ein- und Ausstiegssignale auf die Entwicklung des eingesetzten Kapitals ausgewirkt hätten.

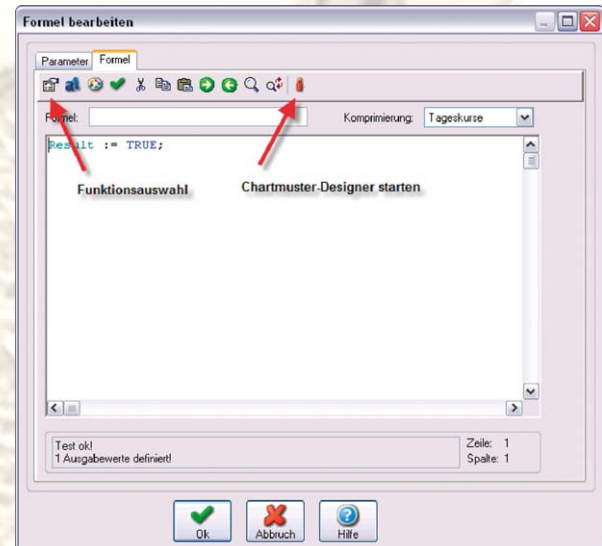
Im Filtermodul sind in Version 9.0 weitere Filter für eine Reihe interessanter Handelsansätze ergänzt worden.

Für alle im Lieferumfang enthaltenen Filterfolgen sind außerdem passende Layouts erstellt und zugeordnet worden. Wenn Sie nach einem Filterdurchlauf aus der Ergebnisliste den Chart eines Wertpapiers aufrufen, ist somit sichergestellt, dass die Darstellung auch gleich auf die gewählten Filterkriterien abgestimmt ist. Die Anzahl der mitgelieferten Chartlayouts ist zu diesem Zweck auf fast 200 erhöht worden.



Im Filtermodul lassen sich jetzt auch schnell und einfach neue Filterelemente anlegen, die dann in bestehende oder neue Filterfolgen eingebunden werden können. Dank der leicht verständlichen Formelsprache sind Ihrer Kreativität keinerlei Grenzen gesetzt.

Zum Erstellen neuer Filterelemente können Sie auf die umfangreichen Bibliotheken von Tai•Pan und auch auf den Chartmuster-Designer zugreifen.



## Abgeltungssteuer ab 2009

Mit Einführung der Abgeltungssteuer im Januar 2009 ändert sich die Besteuerung von Börsengeschäften grundlegend. Das Depotmodul in

Tai•Pan 9.0 berücksichtigt natürlich alle wichtigen steuerlichen Änderungen im Zusammenhang mit der Abgeltungssteuer.

| Datum     | Vorgang             | KöSt. | KESteuer | SoLzusch. | Quellenst. | So.Steuer | Abge.Steuer | Summe   | Whp. | SYMBOL | WKN    |
|-----------|---------------------|-------|----------|-----------|------------|-----------|-------------|---------|------|--------|--------|
| 25.05.200 | Haben-Zinsen        | 0,00  | 10,00    | 0,00      | 0,00       | 0,00      | 0,00        | 10,00   | Euro |        |        |
| 28.02.200 | Dividende           | 0,00  | 96,88    | 7,27      | 58,13      | 0,00      | 0,00        | 162,28  | Euro | 760080 | 760080 |
| 28.02.200 | Dividende           | 0,00  | 96,88    | 7,27      | 58,13      | 0,00      | 0,00        | 162,28  | Euro | 760080 | 760080 |
| 08.10.200 | Abgeltungssteuer    | 0,00  | 0,00     | 0,00      | 0,00       | 0,00      | 100,00      | 100,00  | Euro |        |        |
| 08.10.200 | Abgeltungssteuer(V) | 0,00  | 0,00     | 0,00      | 0,00       | 0,00      | 1423,25     | 1423,25 | Euro | 881005 | 581005 |
|           | Summe               | 0,00  | 300,64   | 21,81     | 174,39     | 0,00      | 1523,25     | 2020,09 | Euro |        |        |

Weitere Details zu Tai•Pan 9.0 finden Sie auf [www.tai-pan.de](http://www.tai-pan.de)



**LENZ+PARTNER AG**

Europaplatz 9 • 44269 Dortmund

<http://www.LP-Software.de>

Vertrieb@LP-Software.de • Hotline@LP-Software.de

Vertrieb: Telefon 0231/9153-300 • Telefax 0231/9153-399

Hotline: Telefon 0231/9153-500 • Telefax 0231/9153-599

Noch Fragen?  
Info-line: Tel. 0231/9153-300